

foto aerea planimetria cimitero monumentale di Riparbella

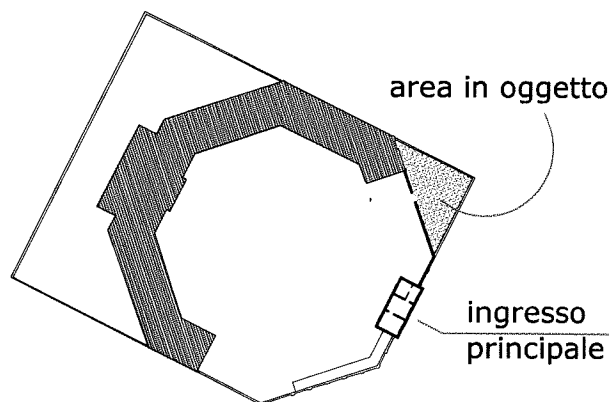


area cimiteriale interessata all'intervento



vista esterna area interessata all'intervento

Trattasi dell'area a forma triangolare adibita a sepoltura a terra posta lungo lato dell'ottagono cimiteriale a destra dell'ingresso principale, area accessibile dall'interno e attualmente transennata in quanto priva di muro di cinta smontato per motivi di sicurezza in data 21 novembre 2004.



planimetria cimitero