

Comune di Riparbella
Provincia di Pisa

REGOLAMENTO URBANISTICO

Arch. Giovanni Parlanti
Progettista capogruppo

Arch. Alice Lenzi

Arch. Gabriele Banchetti

Pian. Jr Emanuele Bechelli

Dott. Geol. Leonardo Moretti

D.R.E.Am. Italia Soc. Coop. Dott. Ing. Silvia Cipriani

Dott. For. Lorenzo Mini

Studio Tecnico Breschi Fedi Santiloni ARCHITETTI

Dott. Geol. Gian Franco Ruffini

Dott. Geol. Graziano Graziani

Dott. Geol. Silvia Bartoletti

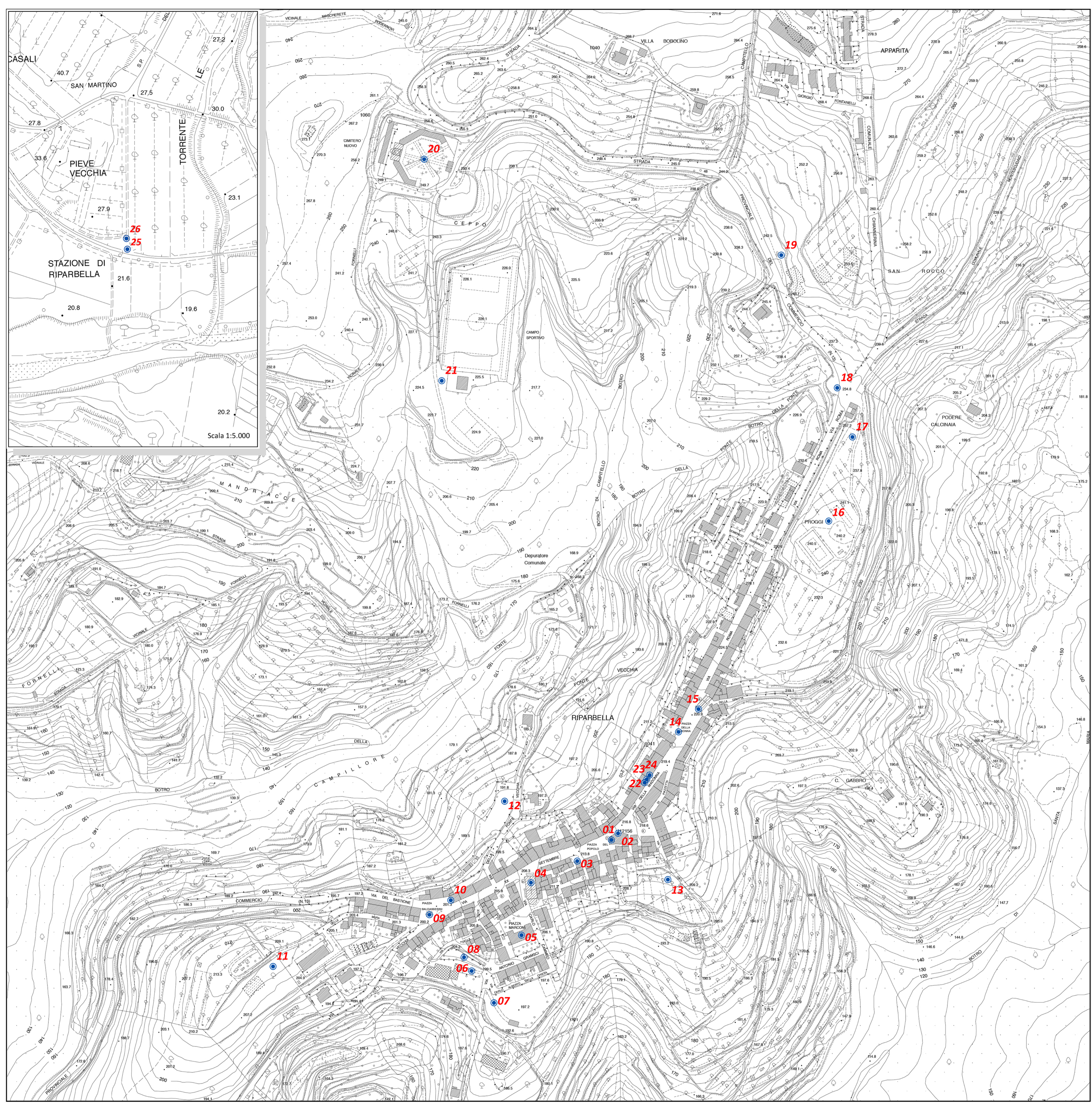
Geom. Luciana Orlandini
Responsabile del Servizio "Edilizia Privata"

Renzo Fantini
Sindaco

TAVOLA 03

PROGRAMMA DI ABBATTIMENTO DELLE BARRIERE ARCHITETTONICHE

Giugno 2014



Scala 1:5.000

Scala 1:2.000

Legenda

25 Schede illustrative con il numero di riferimento